

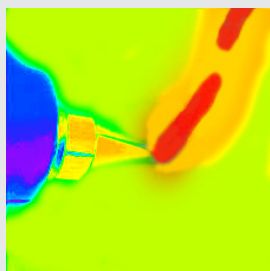
# IR-CAM100

## 非制冷长波红外热成像工业相机

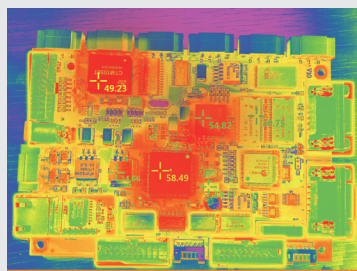
## 产品简介

汇萃 IR-CAM100 系列红外热成像工业相机，体积小、功耗低，像元尺寸  $17\mu\text{m}$ ，光谱响应  $8\sim 14\mu\text{m}$ 。支持测温，和观瞄，分辨率为  $640\times 480, 384\times 288$  两种规格，兼容 GigE Vision 和 GenICam 标准协议，可用于工业检测。

### 应用案例



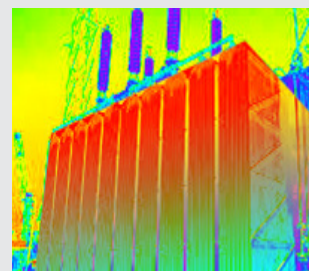
包装行业热熔胶检测



PCB 板检测



不透明瓶子液位检测



电力巡检

### 功能特性

- ARM+FPGA 架构，低功耗
- 支持 GigE Vision 协议，满足高速传输
- 支持 GenICam 协议，满足第三方通用相机 API 接口
- 支持 POE 以太网供电
- 高分辨率， $384\times 288/640\times 480$  可选
- 支持 PLC 和软件快门控制（快门可控）
- 测量范围： $-40^{\circ}\text{C} \sim 1600^{\circ}\text{C}$
- 测量精度最高可达  $0.5^{\circ}\text{C}$
- 支持 Windows、Linux 等系统
- 支持二次开发





## 规格参数

产品型号			IR-CAM100-A-10R	IR-CAM100-A-20G	IR-CAM100-B-30R	IR-CAM100-B-40G
			测温型	观瞄型	测温型	观瞄型
产品简述			1. 数字视频 25/50fps 2. 供电电压 DC 12V 3. 支持 GenIcam 及 GigE Vision2.0			
技术规格	探测器	分辨率	384*288 17μm	384*288 17μm	640*512 17μm	640*512 17μm
		光谱波长	8~14um			
		探测器类型	非制冷氧化钒			
		NETD	≤ 50mk @ f1.0			
	镜头	焦距	7.5mm/13mm/19mm/25mm			
		调焦	手动			
	软件	测温工具	最高温，最低温，平均温度，线测温，等温分析，温差测量、定位、测量、检测			
		通讯方式	支持以太网，RS232，IO 通讯			
		上位机软件	中英文可切换			
	图像处理	电子变倍	1~8 倍无极放大，放大倍率步长为 1/8			
		彩色	9 种伪彩			
		视频翻转	提供 4 种视频翻转模式			
		增强	多级增强细节参数可调节			
		调光	线性 / 混合 / 直方图可选			
	NUC	非均匀校正	电磁阀快门			
	POWER	供电	DC 12V			
		功耗	≤ 3.8W@12V@25°C ( 不打快门工作时 )		≤ 4.2W@12V@25°C ( 不打快门工作时 )	
	测温	测温环境	-10°C ~+60°C环境温度条件下，湿度 5% ~ 80%			
		测温范围	-40°C ~+150°C 或 -40°C ~+550°C ( 2 种可选)			
		测温精度	2°C或 ±2%( 取大值)			
	整机	开机时间	≤ 15S			
	机械	重量	≤ 180g ( 裸机不包括镜头接口，镜头等附件 )			
		外形尺寸	48mmx50mmx62.5mm (不含镜头)			
	环境标准	工作温度	-40°C~ +60°C ( 默认 )			
		工作湿度	0% ~ 80%RH			
		存储温度	-45°C~ +85°C ( 鉴定试验)			
		存储湿度	0% ~ 85%RH			
		冲击试验指标	半正弦波，加速度 30g，脉冲宽度 11ms，安装使用方向 (X 轴 ) 冲击 3 次 不通电测试			
		振动试验指标	10HZ~150HZ~10HZ，位移峰峰值: 0.15mm 安装使用方向 (X 轴 ) 振动，8min/ 轴，循环次数: 2，不通电测试			

杭州汇萃智能科技有限公司

☎ 0571-26280523

✉ md@hc-vision.cn

📍 杭州市余杭区文一西路 998 号海创园 19 幢 406 室

全国热线

400-8919-718

